

1

8 MORCEAUX
8 PEZZI

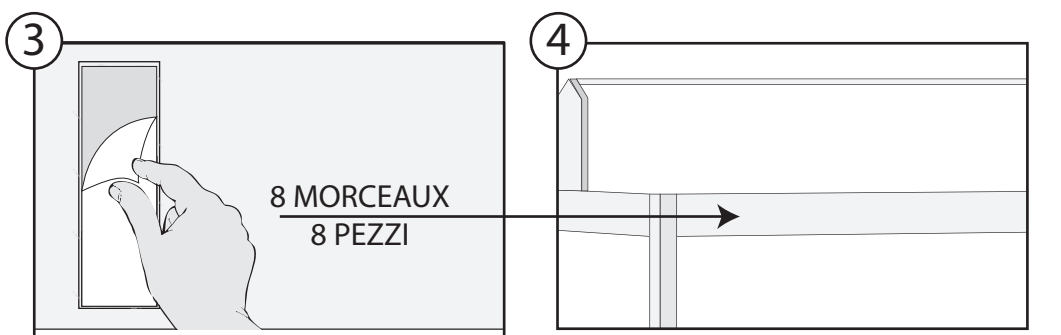
FR - ATTACHEZ LES MORCEAUX AMOVIBLES DE VELCRO SUR LES VELCROS DEJA COUSUS SUR LE TOIT. (COTE VELCRO)

IT - ATTACCARE LE STRISCE SFUSE DI VELCRO SUL VELCRO GIA' POSIZIONATO SUL TETTO. (LATO VELCRO).

2

FR - PLACEZ LE TOIT PAR-DESSUS LE SOMMET DU LIT. ASSUREZ-VOUS QU'IL SOIT BIEN DROIT ET QUE LA POUTRELLE SOIT BIEN INSEREE DANS LE TUBE EN TISSU. TENDEZ-LE BIEN.

IT - POSIZIONARE IL TETTO SOPRA LA PARTE ALTA DEL LETTO. VERIFICARE CHE SIA DIRITTO E CHE LA TRAVE SUPERIORE PASSI ATTRAVERSO IL TUBO DI TESSUTO. TIRARE IN MODO CHE SIA DRITTA.



3

8 MORCEAUX
8 PEZZI

FR - RETIREZ LE PLASTIQUE AU DOS DE L'AUTOCOLLANT SUR LE VELCRO ET APPUYEZ LE COTE AUTOCOLLANT SUR LE MONTANT DU LIT. RENOUEVEZ L'OPERATION AVEC CHAQUE MORCEAU DE VELCRO.

IT - TOGLIERE LA PLASTICA DAL RETRO DEL VELCRO E PREMERE IL LATO DELLA COLLA IN CORRISPONDENZA DEL LETTO. FARE LA STESSA COSA PER TUTTI I PEZZI DI VELCRO.

4

FR - ATTENTION ! Non recommandé pour des enfants de moins de 3 ans à cause de possibles chocs ou blessures. Gardez les parties amovibles hors de portée des enfants. Ne disposez pas ce meuble près d'une cheminée ouverte. Prenez soin de conserver l'emballage et les instructions pour toute correspondance future ainsi que les conseils d'utilisation.

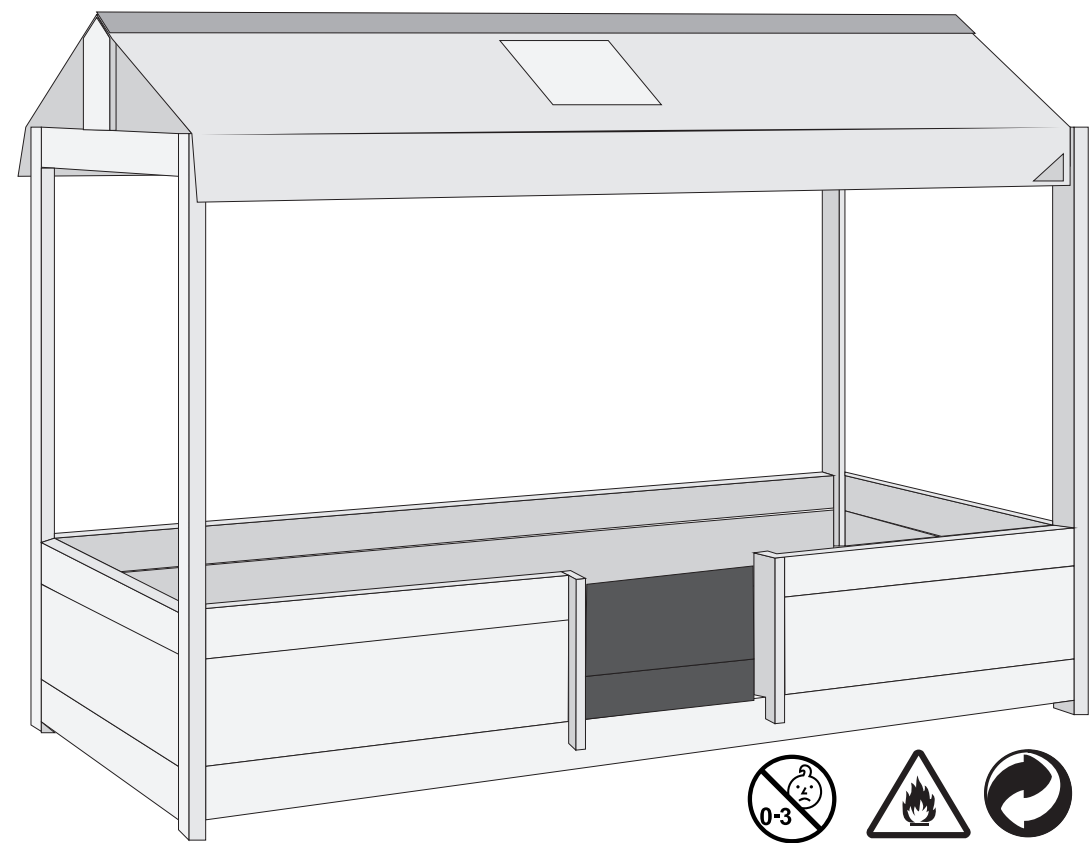
IT - ATTENZIONE ! Non adatto ai bambini sotto i 3 anni a causa del possibile soffocamento o lesioni. Tenere le parti pericolose fuori dalla portata dei bambini. Non usare il prodotto vicino a fonti di calore. L'articolo non può essere utilizzato o modificato per altri scopi. Si prega di tenere l'imballaggio e le istruzioni per corrispondenza e le corrette istruzioni d'uso.

FR - INCLUS :
4 MORCEAUX DE
VELCRO AUTOCOLLANT

IT - INCLUSO :
8 PEZZI DI STRISCE DI
VELCRO



ROOF
WILD CHILD / FOREST RANGER
7525 / 7545



EN - in case you have art. 7526 or 7546 as well, please attach this first. Then only 4 velcro strips on the front of the bed is required.

DK - Hvis du yderligere ønsker at montere art. 7526 eller art. 7546, så godbedes du montere disse først. Herefter kræves der kun 4 velcrobånd til monteringen.

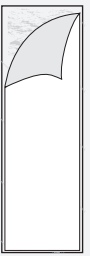
NL - in het geval dat u ook art. 7526 of 7546 heeft, instaleer deze dan eerst. Dan is er ook maar 4 stuks plak klittenband nodig op de voorzijde van het bed.

DE - Falls einer der Artikel Art. 7526 oder Art. 7546 ebenfalls vorhanden ist, bitte diese Artikel als erstes montieren. In diesem Fall sind dann nur 4 Klettverschlüsse auf der Vorderseite des Bettes erforderlich.

FR - dans le cas où vous posséderiez l'article 7526 ou 7546, montez celui-ci en premier. Alors seulement 4 bandelettes velcro sont nécessaires sur le devant du lit.

IT - Nel caso in cui possedeste art. 7526 oppure l'art. 7546, prego attaccare prima queste parti. Sono richieste solo 4 strisce di velcro sulla parte anteriore del letto.

1

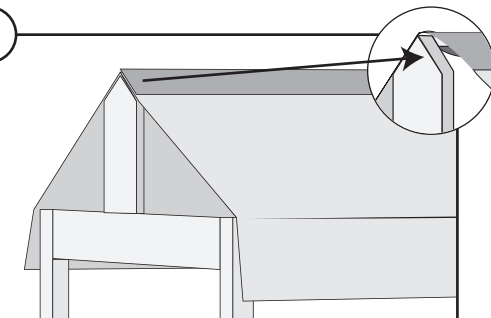


**8 PIECES
8 STK.**

EN - ATTACH THE LOOSE PIECES OF VELCRO ON THE ALREADY ATTACHED VELCRO OF THE ROOF.(VELCRO SIDE)

DA - PLACÉR DE MEDFØLGENDE LØSE VELCROBÅND PÅ DE RESPEKTIVE MODSTYKKER PÅ STOFETAGET. (VELCRO SIDEN)

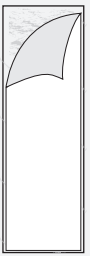
2



EN - PLACE THE ROOF OVER THE TOP OF THE BED. MAKE SURE IT IS STRAIGHT AND THE TOP BEAM IS GOING THROUGH THE FABRIC TUBE. PULL IT STRAIGHT.

DA - PLACÉR TAGET OVER TAGKONSTRUKTIONEN, SÅ DET SIDDER LIGE OG STANGEN/ TAGRYGNINGEN ER FØRT IGENNEM SØMMEN.

1

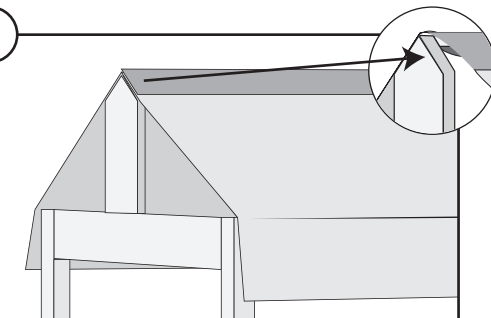


**8 STUKS
8 STCK.**

NL - HECHT DE LOSSE STUKJES KLITTENBAND OP HET KLITTEN BAND WAT AL OP HET DAK IS GESTIKT. (KLITTENBAND KANT)

DE - PLATZIERE DIE MITGELIEFERTEN KLETTVERSCHLUSSTREIFEN AUF DEN BEREITS GESETZTEN KLETTVERSCHLUSS DES STOFFDACHS. (KLETT-SEITE)

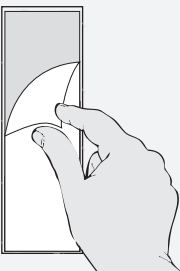
2



NL - PLAATS HET DAK OVER DE BOVENZIJD VAN HET BED. ZORG DAT HET RECHT LIGT EN DE BOVENSTE BALK DOOR HET STOFFEN KANAAL GAAT.

DE - PLATZIERE DAS DACH ÜBER DIE DACHKONSTRUKTION. ZIEHE DAS STOFFDACH GERADE BIS ES GERADE UND MITTIG SITZT. DER FIRSTBALKEN DER DACHKONSTRUKTION MUSS IM SAUMKANAL DES STOFFDACHS SITZEN.

3

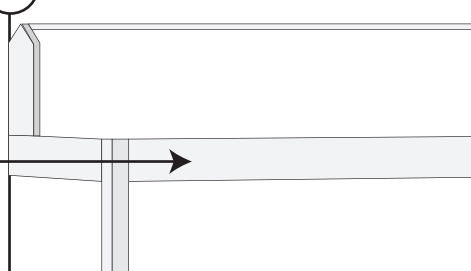


**8 PIECES
8 STK.**

EN - PULL THE PLASTIC OF THE BACK OF THE STICK ON VELCRO AND PRESS THE GLUE SIDE ON THE BED POST. DO THIS WITH EVERY PIECE OF VELCRO.

DA - FJERN BESKYTTELSFILMEN PÅ VELCROBÅNDET OG TRYK DET FAST PÅ SENGENBENET/SIDEN. GENTAG DENNE PROCES FOR HVERT STYKKE VELCROBÅND.

4



EN - WARNING ! Not suitable for children under 3 years due to possible choking and injuries. Keep loose parts out of reach from children. Don't use article near open fire. Article may not be used or altered for other purposes. Please keep packaging and instructions for correspondence and correct user instructions.

3



**8 STUKS
8 STCK.**

NL - TREK DE PLASTIC ACHTERZIJD VAN DE PLAK KLITTEN BAND AF EN DRUK DE PLAKKANT OP HET BED FRAME. DOE DIT MET ELKE STUKJE KLITTENBAND.

DE - ENTFERNE DIE SCHUTZFOLIE DES KLETTVERSCHLUSSES UND DRÜCKE DIE KLEBENDE SEITE AUF DEN BETTPOSTEN. WIEDERHOLE DIES FÜR JEDEN KLETTVERSCHLUSS.

4



NL - WAARSCHUWING ! Niet geschikt voor kinderen beneden de 3 jaar wegens kans op stikkings- en verwondings gevaar. Houd losse onderdelen buiten bereik van kinderen. Houd dit artikel buiten bereik van een open vuur. Het artikel mag niet gebruikt of aangepast worden voor andere doeleinden. Bewaar verpakkingen en instructies voor correcte gebruikers instructies.

DA - ADVARSEL ! Ikke egnet til børn under 3 år på grund af faren for kvælning og andre skader. Hold løse dele utilgængeligt for børn. Brug ikke produktet nær åben ild. Produktet må ikke anvendes eller ændres til andre formål. Venligst opbevar emballage og instruktioner til korrespondance og korrekte brugsanvisninger.

EN - INCLUDED:
8 PCS STICK ON
VELCRO

DA - INKL. :
8 STK. VELCROBÅND

NL - INCLUSIEF:
8 STUKS PLAK
KLITTENBAND

DE - INKLUSIVE:
8 STCK. KLETTVER-
SCHLUSSTREIFEN

DE - WARNUNG! Nicht geeignet für Kinder unter 3 Jahren wegen möglicher Erstickungs- und Verletzungsgefahr. Kleinteile von Kindern bitte fernhalten. Verwenden Sie das Produkt nicht in der Nähe von offenem Feuer. Der Artikel darf nicht für andere Zwecke verwendet oder verändert werden. Bitte Anweisungen für Korrespondenz und korrekte Benutzeranweisungen aufbewahren.